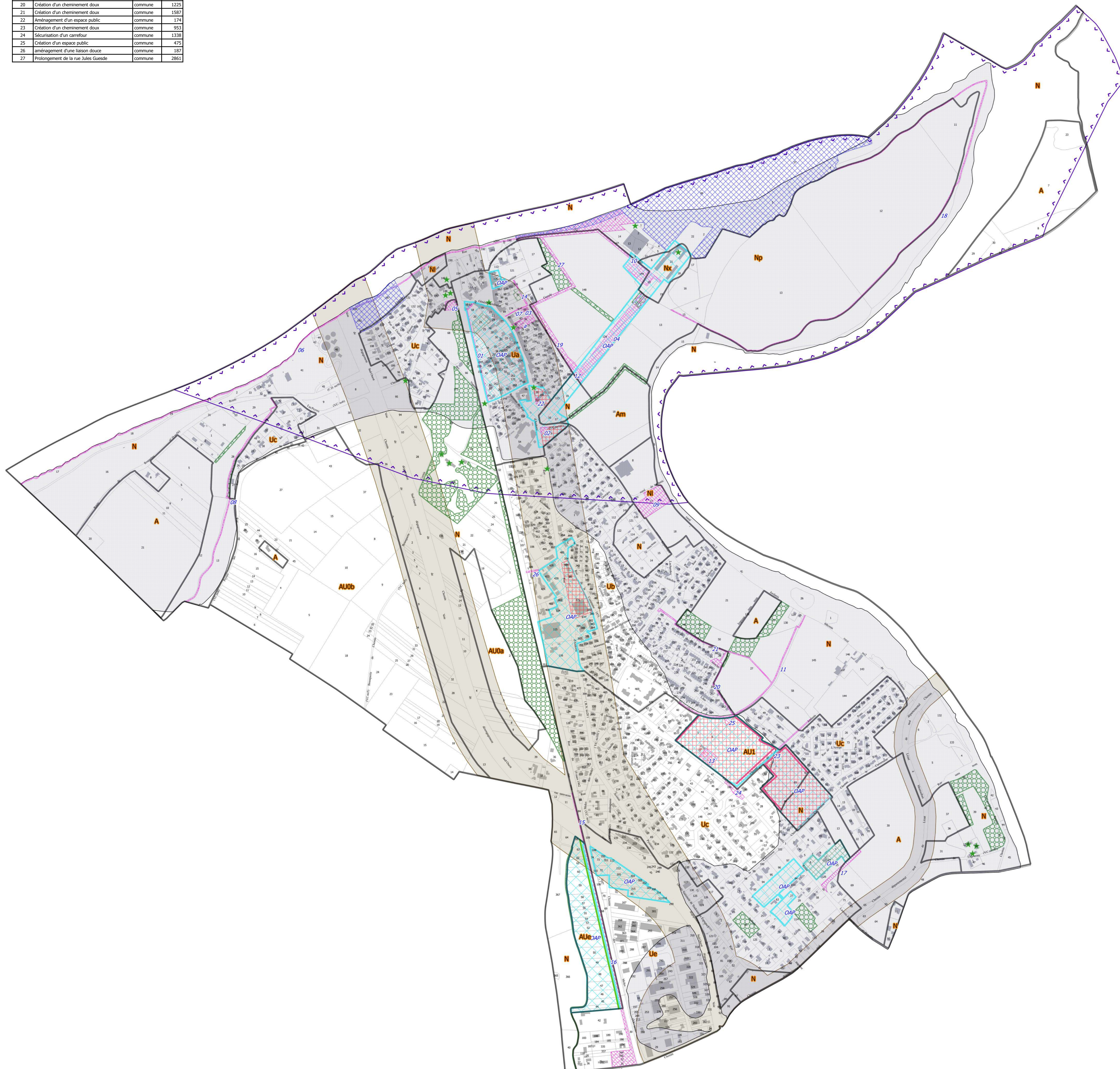
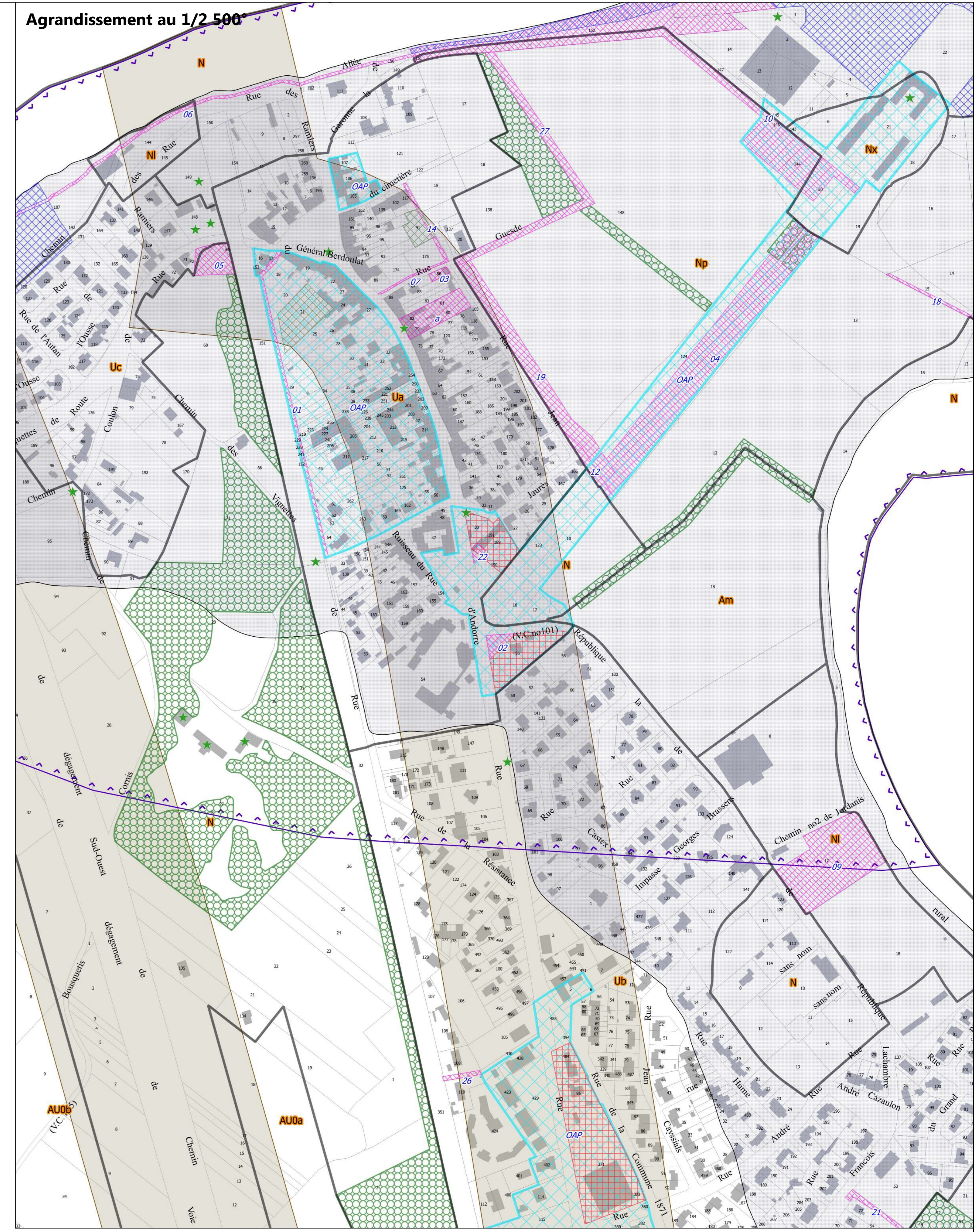


NUMERO	DESTINATION	BENEFICIAIRE	SURFACE
01	Création d'un cheminement doux	commune	1391
02	aménagement espace public	commune	416
03	Sécurisation d'un carrefour	commune	178
04	Création d'une voie publique	commune	10627
05	Réalisation d'une aire de stationnement	commune	1243
06	Création d'un cheminement doux	commune	15702
07	Elargissement de la rue Jules Guesde	commune	142
08	Création d'un cheminement doux	commune	2638
09	Installation équipements sportifs et de loisirs	commune	6546
10	Création d'une voie publique et de stationnement	commune	7638
11	Aménagement d'un cheminement doux	commune	1848
12	Création d'une liaison piétonne	commune	600
13	Création d'un équipement socio-culturel	commune	2084
14	Création d'un cheminement doux	commune	3111
15	Création d'un cheminement doux	commune	535
16	Création d'une liaison routière	commune	9327
17	Création d'une liaison routière	commune	1888
18	Création d'un cheminement doux	commune	6300
19	Elargissement de la rue Jean Jaures	commune	4178
20	Création d'un cheminement doux	commune	1225
21	Création d'un cheminement doux	commune	1587
22	Aménagement d'un espace public	commune	174
23	Création d'un cheminement doux	commune	953
24	Sécurisation d'un carrefour	commune	1338
25	Création d'un espace public	commune	475
26	aménagement d'une liaison douce	commune	187
27	Protègement de la rue Jules Guesde	commune	2861



Agrandissement au 1/2 500°



- INFORMATIONS**
- Périmètre affecté par un arrêté de classement sonore
 - Périmètre d'exposition au bruit de l'aérodrome
 - PPRI
- PRESCRIPTIONS**
- Espace boisé classé
 - Emplacement réservé
 - Orientations d'aménagement
 - Secteurs de mixité sociale art. L151-15 du CU
 - Eléments de trame verte et bleue à protéger art. L.151-19 du CU
 - Implantation de type 1
 - Implantation de type 2
 - ★ Elément de paysage à protéger art. L151-23 du CU

ZONES

- Zones



échelle : 1/5 000°



DEPARTEMENT DE LA HAUTE-GARONNE

COMMUNE DE PINSAGUEL

P.L.U.

Révision du Plan Local d'Urbanisme

4- Partie réglementaire
4.2- Document graphique

P.L.U :
Arrêté le
14/11/2018

Approuvé le
09/07/2019

Visa

Date :

Signature :



16 av. Ch. de Gaule
Batiment n°8
31130 BALMA
Tél : 05 34 27 62 28
Fax : 05 34 27 62 21
paysages@orange.fr

4.2

source données : cadastre Etalab millesime 2018